

CINCO AÑOS
TREINTA
Y DOS
lametro
MÁS CUATRO
EXPOSICIONES
UN HOMENAJE

Sala José Ramón García Antón

07/04/11 - 04/05/11

MARIO
FLORES LANUZA
CONSELLER DE INFRAESTRUCTURAS
YTRANSPORTE
CONSELLER D'INFRAESTRUCTURES
I TRANSPORT

Con el objetivo de aportar un valor añadido al servicio de transporte que presta Ferrocarrils de la Generalitat Valenciana a millones de viajeros, a través de un espacio dedicado a las exposiciones artísticas, nació hace cinco años la sala Lametro de la estación de Colón de Metrovalencia y, creo sinceramente, que la finalidad inicial se ha cumplido, incluso, por encima de las primeras expectativas. //////////////////////////////////////
 Cinco años después, celebramos este aniversario con una nueva exposición que recoge obras de los 29 artistas que han exhibido sus trabajos en este lustro en la sala Lametro. Pero esta muestra no es solamente una retrospectiva de estos cinco últimos años. Es mucho más. Es un homenaje a mi predecesor en el cargo de conseller, José Ramón García Antón, bajo cuyo mandato se inició la programación cultural del recinto. A partir de ahora, la sala Lametro llevará añadido su nombre como reconocimiento a su persona y valía. //////////////////////////////////////
 Sin duda, no hay mejor manera de celebrar este quinto aniversario que honrando su memoria y disfrutar de una selección de cuadros, esculturas, fotografías y otras propuestas artísticas que han protagonizado la experiencia vital de la sala Lametro, un recinto cultural que ha conseguido erigirse como referente dinámico de una ciudad rebosante de inquietudes culturales. //////////////////////////////////////

Con el objetivo de aportar un valor añadido al servicio de transporte que presta Ferrocarrils de la Generalitat Valenciana a millones de viajeros, a través de un espacio dedicado a las exposiciones artísticas, nació hace cinco años la sala Lametro de la estación de Colón de Metrovalencia y, creo sinceramente, que la finalidad inicial se ha cumplido, incluso, por encima de las primeras expectativas. //////////////////////////////////////
 Cinco años después, celebramos este aniversario con una nueva exposición que recoge obras de los 29 artistas que han exhibido sus trabajos en este lustro en la sala Lametro. Pero esta muestra no es solamente una retrospectiva de estos cinco últimos años. Es mucho más. Es un homenaje a mi predecesor en el cargo de conseller, José Ramón García Antón, bajo cuyo mandato se inició la programación cultural del recinto. A partir de ahora, la sala Lametro llevará añadido su nombre como reconocimiento a su persona y valía. //////////////////////////////////////
 Sin duda, no hay mejor manera de celebrar este quinto aniversario que honrando su memoria y disfrutar de una selección de cuadros, esculturas, fotografías y otras propuestas artísticas que han protagonizado la experiencia vital de la sala Lametro, un recinto cultural que ha conseguido erigirse como referente dinámico de una ciudad rebosante de inquietudes culturales. //////////////////////////////////////

IÑIGO
PARRA CAMPOS
DIRECTOR GENERAL
VOSSLOH ESPAÑA
DIRECTOR GENERAL
VOSSLOH ESPAÑA

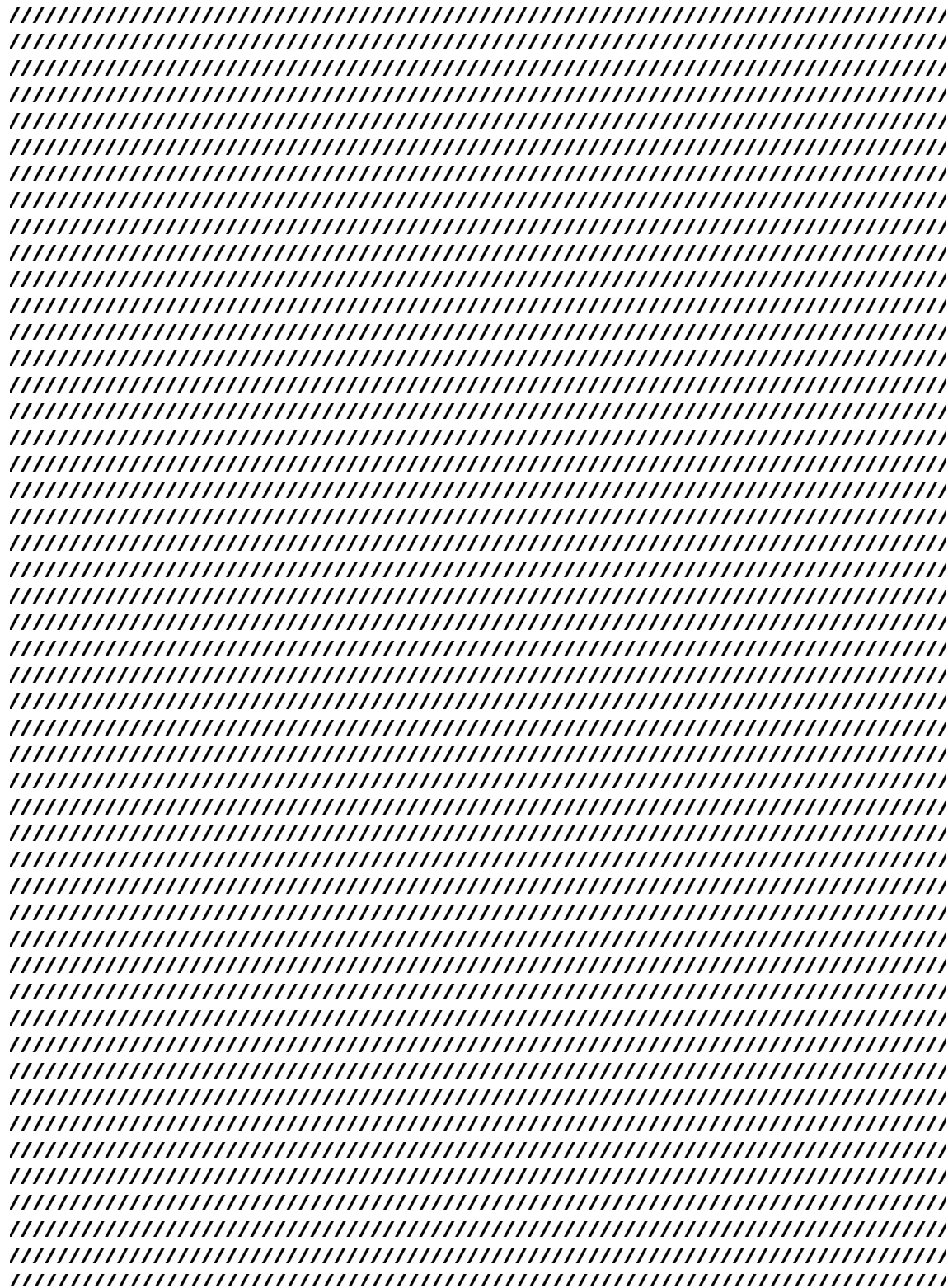
Lametro cumple cinco años y para celebrarlo ha preparado una exposición retrospectiva con obras de todos los artistas que han presentado sus muestras en la sala de Ferrocarrils de la Generalitat Valenciana en el último lustro y que forman parte del patrimonio de FGV. Esta efeméride de Lametro servirá, además, de punto de inflexión para este gran proyecto cultural, ya que pasará a denominarse José Ramón García Antón, acertado y merecido homenaje a quien fue Conseller de Infraestructuras y Transportes, Presidente del Consejo de Administración de FGV y uno de los promotores e impulsores de la sala de la estación de Colón. //////////////////////////////////////

En Vossloh España, que desde hace cinco años apoyamos y colaboramos en el desarrollo de Lametro como parte esencial de nuestro compromiso social y responsabilidad empresarial, estamos plenamente satisfechos con el desarrollo y evolución que ha tenido Lametro hasta convertirse en un referente artístico para la ciudad de Valencia. Además, apreciamos especialmente el homenaje que los responsables de la sala y de FGV han querido brindarle al que fuera Conseller de Infraestructuras y Transportes de la Generalitat Valenciana, José Ramón García Antón, al poner su nombre a una sala cuyo verdadero fin es acercar el arte a los ciudadanos que transitan por la red de Metrovalencia. //////////////////////////////////////

Desde Vossloh queremos mantener y prolongar nuestra contribución a este proyecto cultural que ya ha realizado 34 exposiciones y por el que han pasado artistas noveles y de reconocida trayectoria dotando a este versátil espacio de un gran prestigio en la ciudad de Valencia. En estos cinco años de vida, la sala de FGV ha conseguido ser un escaparate original y vanguardista, así como un proyecto fiel a sus objetivos fundacionales. //////////////////////////////////////

Vossloh España tiene su sede en Albuixech (Valencia) desde donde diseña y desarrolla una innovadora y amplia gama de material ferroviario relacionado con el transporte de mercancías y pasajeros. Nuestra misión es la de aportar soluciones eficientes y sostenibles con el fin de mejorar la calidad de vida de los ciudadanos. Apostamos por colaborar con la sala de exposiciones de FGV como forma de agradecer a los usuarios del metro su confianza y por nuestro compromiso de ayudar a mejorar y optimizar la red de transportes de la ciudad de Valencia. //////////////////////////////////////

Lametro cumple cinco años y para celebrarlo ha preparado una exposición retrospectiva con obras de todos los artistas que han presentado sus muestras en la sala de Ferrocarrils de la Generalitat Valenciana en el último lustro y que forman parte del patrimonio de FGV. Esta efeméride de Lametro servirá, además, de punto de inflexión para este gran proyecto cultural, ya que pasará a denominarse José Ramón García Antón, acertado y merecido homenaje



*MARISA
GRACIA
DIRECTORA
GERENTE
DE FGV*



Con el objetivo de aportar un valor añadido al servicio de transporte que presta Ferrocarrils de la Generalitat Valenciana a millones de viajeros, a través de un espacio dedicado a las exposiciones artísticas, nació hace cinco años la sala Lametro de la estación de Colón de Metrovalencia y, creo sinceramente, que la finalidad inicial se ha cumplido, incluso, por encima de las primeras expectativas. //////////////////////////////////////
Cinco años después, celebramos este aniversario con una nueva exposición que recoge obras de los 29 artistas que han exhibido sus trabajos en este lustro en la sala Lametro. Pero esta muestra no es solamente una retrospectiva de estos cinco últimos años. Es mucho más. Es un homenaje a mi predecesor en el cargo de conseller, José Ramón García Antón, bajo cuyo mandato se inició la programación cultural del recinto. A partir de ahora, la sala Lametro llevará añadido su nombre como reconocimiento a su persona y valía. //////////////////////////////////////
Sin duda, no hay mejor manera de celebrar este quinto aniversario que honrando su memoria y disfrutar de una selección de cuadros, esculturas, fotografías y otras propuestas artísticas que han protagonizado la experiencia vital de la sala Lametro, un recinto cultural que ha conseguido erigirse como referente dinámico de una ciudad rebotante de inquietudes culturales. //////////////////////////////////////

Con el objetivo de aportar un valor añadido al servicio de transporte que presta Ferrocarrils de la Generalitat Valenciana a millones de viajeros, a través de un espacio dedicado a las exposiciones artísticas, nació hace cinco años la sala Lametro de la estación de Colón de Metrovalencia y, creo sinceramente, que la finalidad inicial se ha cumplido, incluso, por encima de las primeras expectativas. //////////////////////////////////////
Cinco años después, celebramos este aniversario con una nueva exposición que recoge obras de los 29 artistas que han exhibido sus trabajos en este lustro en la sala Lametro. Pero esta muestra no es solamente una retrospectiva de estos cinco últimos años. Es mucho más. Es un homenaje a mi predecesor en el cargo de conseller, José Ramón García Antón, bajo cuyo mandato se inició la programación cultural del recinto. A partir de ahora, la sala Lametro llevará añadido su nombre como reconocimiento a su persona y valía. //////////////////////////////////////
Sin duda, no hay mejor manera de celebrar este quinto aniversario que honrando su memoria y disfrutar de una selección de cuadros, esculturas, fotografías y otras propuestas artísticas que han protagonizado la experiencia vital de la sala Lametro, un recinto cultural que ha conseguido erigirse como referente dinámico de una ciudad rebotante de inquietudes culturales. //////////////////////////////////////

MARISA
GRACIA
DIRECTORA
GERENT
DE FGV



Con el objetivo de aportar un valor añadido al servicio de transporte que presta Ferrocarrils de la Generalitat Valenciana a millones de viajeros, a través de un espacio dedicado a las exposiciones artísticas, nació hace cinco años la sala Lametro de la estación de Colón de Metrovalencia y, creo sinceramente, que la finalidad inicial se ha cumplido, incluso, por encima de las primeras expectativas. //////////////////////////////////////
 Cinco años después, celebramos este aniversario con una nueva exposición que recoge obras de los 29 artistas que han exhibido sus trabajos en este lustro en la sala Lametro. Pero esta muestra no es solamente una retrospectiva de estos cinco últimos años. Es mucho más. Es un homenaje a mi predecesor en el cargo de conseller, José Ramón García Antón, bajo cuyo mandato se inició la programación cultural del recinto. A partir de ahora, la sala Lametro llevará añadido su nombre como reconocimiento a su persona y valía. //////////////////////////////////////
 Sin duda, no hay mejor manera de celebrar este quinto aniversario que honrando su memoria y disfrutar de una selección de cuadros, esculturas, fotografías y otras propuestas artísticas que han protagonizado la experiencia vital de la sala Lametro, un recinto cultural que ha conseguido erigirse como referente dinámico de una ciudad rebotante de inquietudes culturales. //////////////////////////////////////

Con el objetivo de aportar un valor añadido al servicio de transporte que presta Ferrocarrils de la Generalitat Valenciana a millones de viajeros, a través de un espacio dedicado a las exposiciones artísticas, nació hace cinco años la sala Lametro de la estación de Colón de Metrovalencia y, creo sinceramente, que la finalidad inicial se ha cumplido, incluso, por encima de las primeras expectativas. //////////////////////////////////////
 Cinco años después, celebramos este aniversario con una nueva exposición que recoge obras de los 29 artistas que han exhibido sus trabajos en este lustro en la sala Lametro. Pero esta muestra no es solamente una retrospectiva de estos cinco últimos años. Es mucho más. Es un homenaje a mi predecesor en el cargo de conseller, José Ramón García Antón, bajo cuyo mandato se inició la programación cultural del recinto. A partir de ahora, la sala Lametro llevará añadido su nombre como reconocimiento a su persona y valía. //////////////////////////////////////
 Sin duda, no hay mejor manera de celebrar este quinto aniversario que honrando su memoria y disfrutar de una selección de cuadros, esculturas, fotografías y otras propuestas artísticas que han protagonizado la experiencia vital de la sala Lametro, un recinto cultural que ha conseguido erigirse como referente dinámico de una ciudad rebotante de inquietudes culturales. //////////////////////////////////////



SANTIAGO RELANZÓN //// HORACIO SILVA ////

CALO CARRATALÁ ////

RAFAEL BARTOLOZZI ////

MARÍA ARANGUREN DIRECTORA DE LA SALA

PROYECTO // En 2006, surge desde FGV la idea de ofrecer a los usuarios de metro en Valencia un lugar de encuentro con el arte y la cultura ocupando un sugerente semisótano de 300 m2 en la estación de metro de Colón. Una sala de exposiciones institucional de acceso gratuito. Creaciones contemporáneas de primer nivel dentro de una programación abierta y plural, rigor en los contenidos y calidad artística. Éste era el objetivo. // Han transcurrido cinco años en los que la sala ha presentado en Valencia exposiciones de muy variado carácter siempre buscando ampliar la oferta cultural y aportar novedad y calidad al panorama artístico de nuestra ciudad. El fin último de este proyecto, es gestionar este espacio haciéndolo visible y útil, dentro de la red de comunicación que es el metro de Valencia, ampliando la imagen de servicio de FGV y aportando un componente cultural. captar la atención de los viajeros acercando el Arte a los usuarios, presentando iniciativas que cubran todas las áreas del Arte: Pintura, escultura, fotografía, instalaciones y utilización de nuevas tecnologías... // Es un espacio versátil y puede adaptarse con éxito a diferentes necesidades. // Fundamental para el éxito y la continuidad de lametro ha sido el apoyo de FGV y de la empresa Vossloh, patrocinadora del proyecto desde su inicio. //

5 AÑOS // 32 exposiciones en lametro, que han mostrado el trabajo de artistas que se mueven en las diferentes áreas de la representación artística actual y desde 2007, un proyecto artístico anual en la estación de Mercado de Alicante. // Edición de 32 catálogos que ofrecen información objetiva y cuidada de cada exposición. Colaboración de críticos y estudiosos que aportan luz sobre las obras expuestas y la intención de sus creadores. // Las 6 exposiciones anuales, reciben numerosas visitas que aumentan a medida que lametro es ya un referente dentro de la oferta cultural de Valencia. El hecho de que desde las escaleras que bajan a los andenes se vean nuestras exposiciones, hace de lametro un escaparate único. Más de 500.000 usuarios utilizan estos accesos al mes. Las exposiciones de lametro intentan romper nuestra mirada rutinaria, provocar una pequeña parada en el trayecto, una llamada de atención. Por eso nos parece importante ofrecer propuestas de carácter muy variado que generen curiosidad en los viajeros y las cubran las expectativas de los visitantes. //

EXPERIENCIA // Conocer a los artistas y colaborar con ellos ha sido una experiencia única y enriquecedora. Un logro del que estamos especialmente orgullosos es haber materializado propuestas muy diferentes, en muchos casos las exposiciones están pensadas expresamente para la sala, siempre buscando la forma idónea de presentar las obras en los montajes. // Nos gustaría acometer proyectos cada vez más comprometidos y personales, seguir apoyando a los artistas y potenciando las posibilidades del local. // La estación de Mercado en Alicante, proyecto de Javier García Solera, ha servido de marco incomparable para el montaje de cuatro instalaciones que han transformado el espacio durante los meses de verano en los últimos cuatro años. (Marusela Granell-2007, Santiago Relazón-2008, Nacho Murillo-2009, Calo Carratala-2010). // Un hecho clave, haber compartido con las personas responsables de FGV la ilusión por este novedoso proyecto, (creo que único en la red de metro de nuestro país). //

LA COLECCION FGV // Las cesiones realizadas por los artistas, conforman la colección de FGV que mostramos en la sala para celebrar este V aniversario desde el 7 de abril al 4 de mayo. Forman parte del patrimonio de FGV y están instaladas en diferentes dependencias de la institución; espacios comunes, despachos, etc. Ha sido importante y agradable comprobar que las obras se disfrutaran en estos lugares de trabajo, también lo es, que ahora pueda verse gran parte de la colección en esta muestra. //

HOMENAJE // Coincidiendo con esta exposición, FGV y lametro rinden homenaje a Don José Ramón García Antón, Conseller de Infraestructuras y Transporte y Presidente del Consejo de Administración de Ferrocarrils de la Generalitat Valenciana (FGV), entre 1998 y 2007. Impulsor de la consolidación y ampliación de la red de Metrovalencia y el TRAM de Alicante. Como muestra de agradecimiento por su labor pública y como tributo a su memoria, la sala llevará su nombre. //

LOS ARTISTAS // 2006_Horacio Silva, Helma Vanrens, Marusela Granell, Patricia Azcárate, Carles Albert. // 2007_Roberto Díez Curo Canavese, Monique Bastiaans, Muz Martinez, Antonio Cuervas, Santiago Relazón. // 2008_Carlos Sanz Aldea, Rafael Bartolozzi, Calo Calatarra, Ripollés, Javier Samperez, Paco López, Pedro Ródenas. // 2009_Carolina Maestro, Ana Yturralde, José Guerrero Tonda, Nacho Murillo, Javier Chapa, Ima Picó. // 2010_Dorle Schimmer, Rafa de Corral, J.L Garcia Ibañez, Eduardo Nave, Deva Sand, Colectivo Nophoto. // 2011_J.L Garcia Navas. //

MARÍA ARANGUREN DIRECTORA DE LA SALA

PROYECTO

En 2006, surge desde FGV la idea de ofrecer a los usuarios de metro en Valencia un lugar de encuentro con el arte y la cultura ocupando un sugerente semisótano de 300 m2 en la estación de metro de Colón. Una sala de exposiciones institucional de acceso gratuito. Creaciones contemporáneas de primer nivel dentro de una programación abierta y plural, rigor en los contenidos y calidad artística. Éste era el objetivo. Han transcurrido cinco años en los que la sala ha presentado en Valencia exposiciones de muy variado carácter siempre buscando ampliar la oferta cultural y aportar novedad y calidad al panorama artístico de nuestra ciudad. El fin último de este proyecto, es gestionar este espacio haciéndolo visible y útil, dentro de la red de comunicación que es el metro de Valencia, ampliando la imagen de servicio de FGV y aportando un componente cultural. captar la atención de los viajeros acercando el Arte a los usuarios, presentando iniciativas que cubran todas las áreas del Arte: Pintura, escultura, fotografía, instalaciones y utilización de nuevas tecnologías... Es un espacio versátil y puede adaptarse con éxito a diferentes necesidades. Fundamental para el éxito y la continuidad de lametro ha sido el apoyo de FGV y de la empresa Vossloh, patrocinadora del proyecto desde su inicio.

5 AÑOS

32 exposiciones en lametro, que han mostrado el trabajo de artistas que se mueven en las diferentes áreas de la representación artística actual y desde 2007, un proyecto artístico anual en la estación de Mercado de Alicante. Edición de 32 catálogos que ofrecen información objetiva y cuidada de cada exposición. Colaboración de críticos y estudiosos que aportan luz sobre las obras expuestas y la intención de sus creadores. Las 6 exposiciones anuales, reciben numerosas visitas que aumentan a medida que lametro es ya un referente dentro de la oferta cultural de Valencia. El hecho de que desde las escaleras que bajan a los andenes se vean nuestras exposiciones, hace de lametro un escaparate único. Más de 500.000 usuarios utilizan estos accesos al mes. Las exposiciones de lametro intentan romper nuestra mirada rutinaria, provocar una pequeña parada en el trayecto, una llamada de atención. Por eso nos parece importante ofrecer propuestas de carácter muy variado que generen curiosidad en los viajeros y las cubran las expectativas de los visitantes.

EXPERIENCIA

Conocer a los artistas y colaborar con ellos ha sido una experiencia única y enriquecedora. Un logro del que estamos especialmente orgullosos es haber materializado propuestas muy diferentes, en muchos casos las exposiciones están pensadas expresamente para la sala, siempre buscando la forma idónea de presentar las obras en los montajes. Nos gustaría acometer proyectos cada vez más comprometidos y personales, seguir apoyando a los artistas y potenciando las posibilidades del local. La estación de Mercado en Alicante, proyecto de Javier García Solera, ha servido de marco incomparable para el montaje de cuatro instalaciones que han transformado el espacio durante los meses de verano en los últimos cuatro años. (Marusela Granell-2007, Santiago Relazón-2008, Nacho Murillo-2009, Calo Carratala-2010). Un hecho clave, haber compartido con las personas responsables de FGV la ilusión por este novedoso proyecto, (creo que único en la red de metro de nuestro país).

LA COLECCION FGV

Las cesiones realizadas por los artistas, conforman la colección de FGV que mostramos en la sala para celebrar este V aniversario desde el 7 de abril al 4 de mayo. Forman parte del patrimonio de FGV y están instaladas en diferentes dependencias de la institución; espacios comunes, despachos, etc. Ha sido importante y agradable comprobar que las obras se disfrutaran en estos lugares de trabajo, también lo es, que ahora pueda verse gran parte de la colección en esta muestra.

HOMENAJE

Coincidiendo con esta exposición, FGV y lametro rinden homenaje a Don José Ramón García Antón, Conseller de Infraestructuras y Transporte y Presidente del Consejo de Administración de Ferrocarrils de la Generalitat Valenciana (FGV), entre 1998 y 2007. Impulsor de la consolidación y ampliación de la red de Metrovalencia y el TRAM de Alicante. Como muestra de agradecimiento por su labor pública y como tributo a su memoria, la sala llevará su nombre.

LOS ARTISTAS

2006_Horacio Silva, Helma Vanrens, Marusela Granell, Patricia Azcárate, Carles Albert. // 2007_Roberto Díez Curo Canavese, Monique Bastiaans, Muz Martinez, Antonio Cuervas, Santiago Relazón. // 2008_Carlos Sanz Aldea, Rafael Bartolozzi, Calo Calatarra, Ripollés, Javier Samperez, Paco López, Pedro Ródenas. // 2009_Carolina Maestro, Ana Yturralde, José Guerrero Tonda, Nacho Murillo, Javier Chapa, Ima Picó. // 2010_Dorle Schimmer, Rafa de Corral, J.L Garcia Ibañez, Eduardo Nave, Deva Sand, Colectivo Nophoto. // 2011_J.L Garcia Navas.

ESTACIÓN MERCADO / ESTACIÓ MERCAT

La estación de Mercado, obra del arquitecto Javier García Solera culminó el proyecto de FGV que hace posible la comunicación entre el litoral norte de Alicante y el centro de la ciudad. Mercado es un espacio funcional y vanguardista que desde 2007, coincidiendo con hogueras se utiliza para el montaje de instalaciones de artistas que con anterioridad han presentado su trabajo en lametro. //////////////////////////////////////
Los proyectos se diseñan exclusivamente para adecuarse a las diferentes dependencias de la estación buscando, sin invadirlo un dialogo entre la obra y el espacio. Las cuatro instalaciones que se han presentado son: Amar Alicante de Marusela Granell, Sombras Emergentes de Santiago Relanzón, Botijos de Nacho Murillo y Dibujo-Selvas de Calo Carratalá.

La estación de Mercado, obra del arquitecto Javier García Solera culminó el proyecto de FGV que hace posible la comunicación entre el litoral norte de Alicante y el centro de la ciudad. Mercado es un espacio funcional y vanguardista que desde 2007, coincidiendo con hogueras se utiliza para el montaje de instalaciones de artistas que con anterioridad han presentado su trabajo en lametro. //////////////////////////////////////
Los proyectos se diseñan exclusivamente para adecuarse a las diferentes dependencias de la estación buscando, sin invadirlo un dialogo entre la obra y el espacio. Las cuatro instalaciones que se han presentado son: Amar Alicante de Marusela Granell, Sombras Emergentes de Santiago Relanzón, Botijos de Nacho Murillo y Dibujo-Selvas de Calo Carratalá.



MARUSELA GRANELL // Amar Alicante // 2007 //



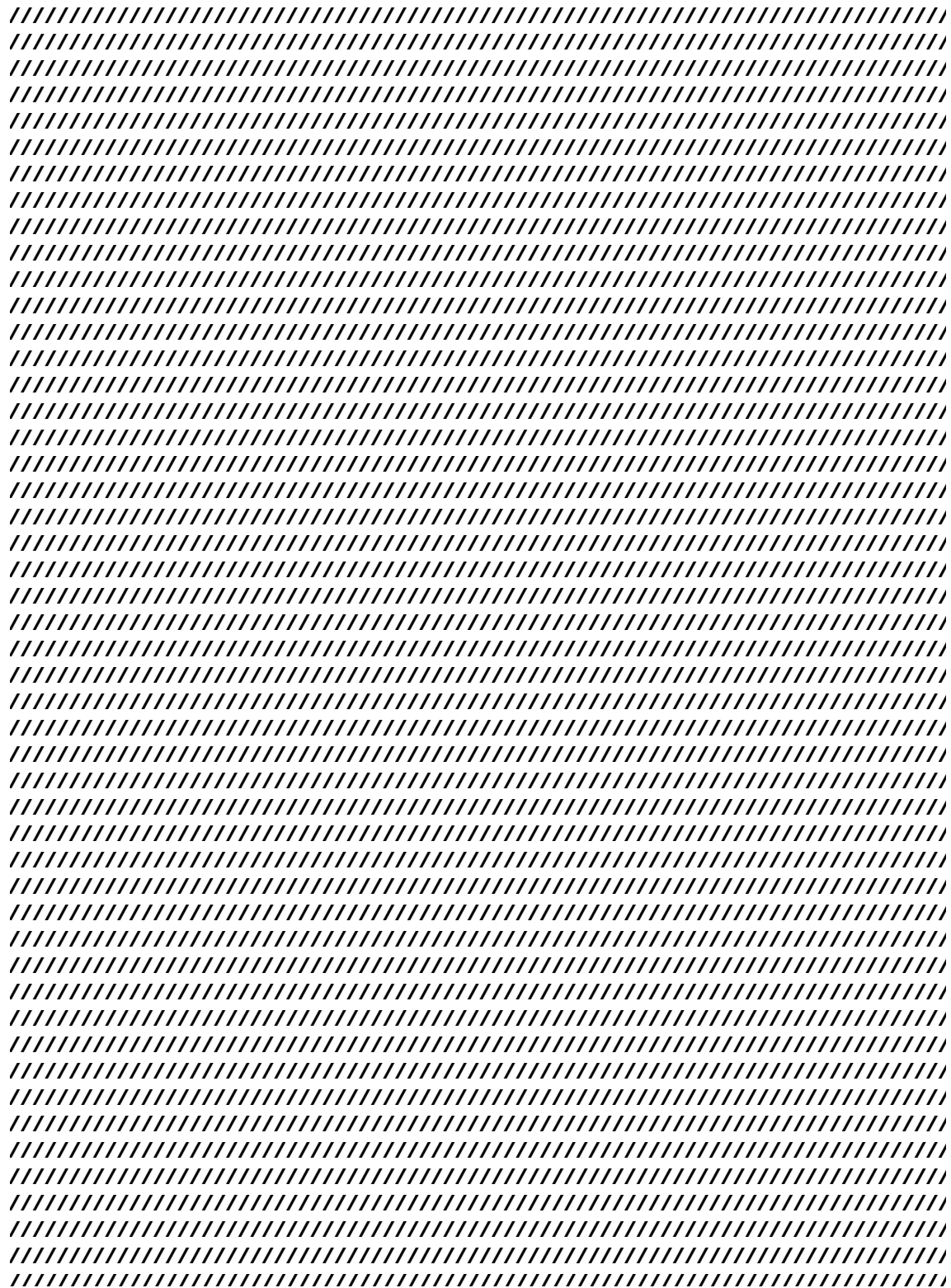
SANTIAGO RELANZÓN // Sombras Emergentes // 2008 //



NACHO MURILLO // Botijos // 2009 //

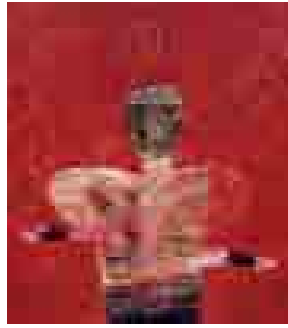
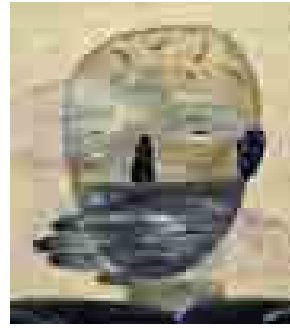


CALO CARRATALÁ // Dibujo-Selvas // 2010 //

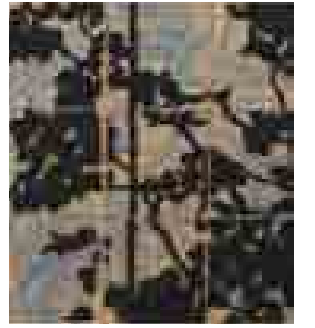


EXPOSICIO-
NES / EXPOSI-
CTIONS

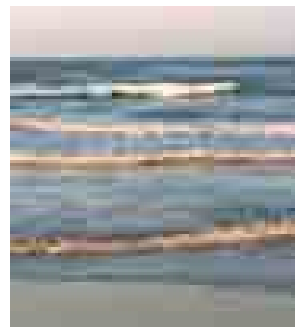
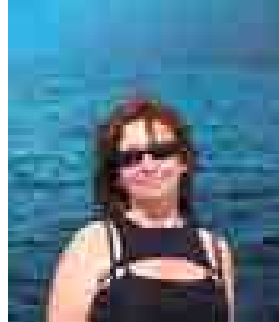
HORACIO SILVA///
23/02/06-20/04/06
LAMETRO/////



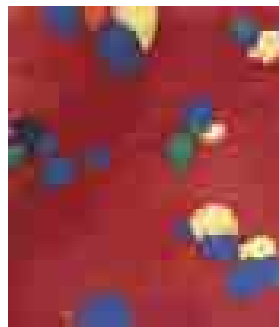
HELMA VANRENS///
27/04/06-16/06/06
LAMETRO/////



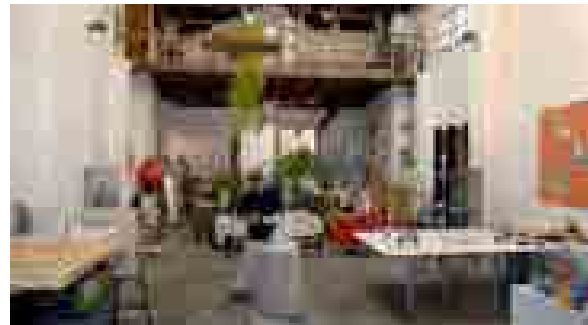
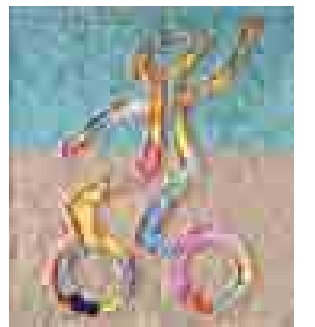
MARUSELA GRANELL/
22/06/06-22/07/06
LAMETRO/////



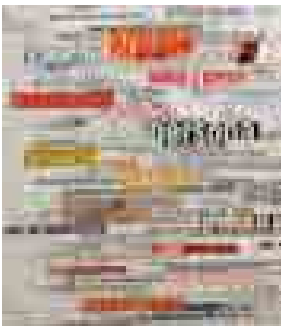
PATRICIA AZCÁRATE/
29/09/06-18/11/06
LAMETRO/////



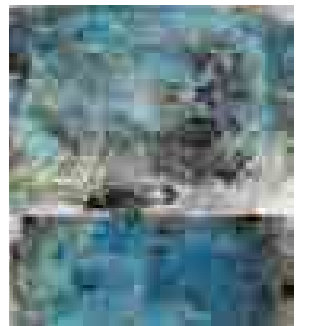
CARLES ALBERT///
14/12/06-20/01/07
LAMETRO/////



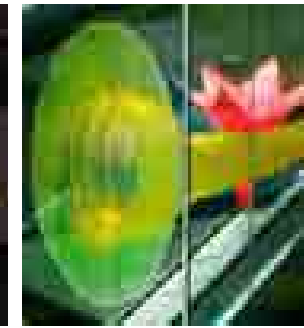
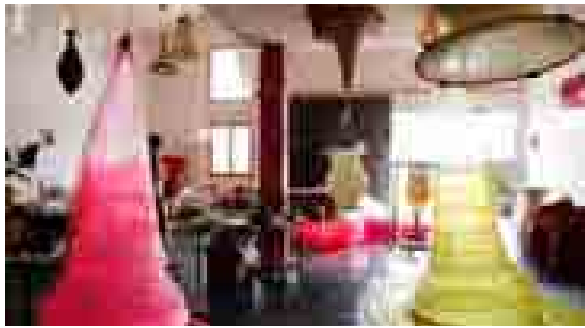
ROBERTO DÍEZ///
01/02/07-10/03/07
LAMETRO/////



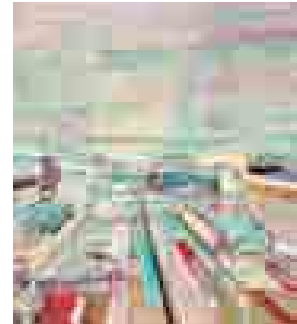
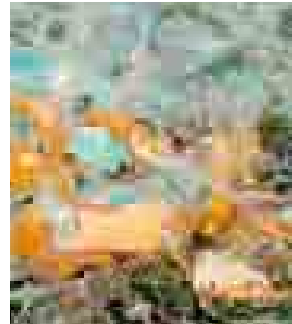
CURRO CANAVESE//
03/04/07-11/05/07
LAMETRO/////



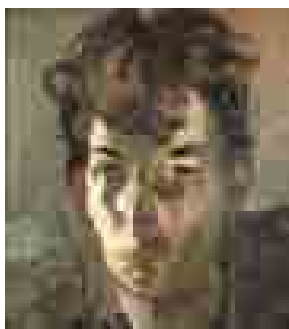
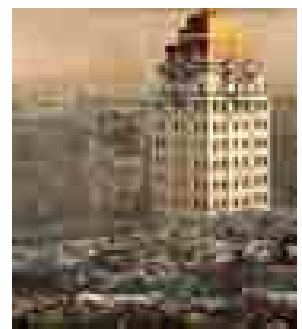
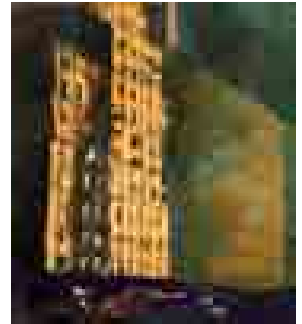
MONIQUE BASTIAANS
17/05/07-16/06/07
LAMETRO//////
////////////////
////////////////
////////////////
////////////////
////////////////
////////////////
////////////////
////////////////
////////////////
////////////////
////////////////
////////////////
////////////////
////////////////
////////////////
////////////////
////////////////
////////////////
////////////////
////////////////
////////////////



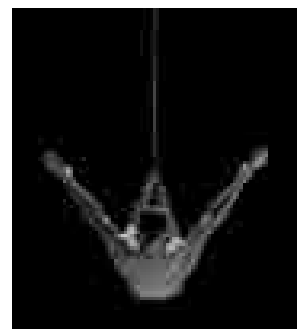
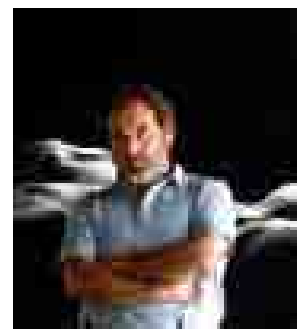
MUZ MARTÍNEZ////
19/06/07-28/07/07
LAMETRO//////
////////////////
////////////////
////////////////
////////////////
////////////////
////////////////
////////////////
////////////////
////////////////
////////////////
////////////////
////////////////
////////////////
////////////////
////////////////
////////////////
////////////////
////////////////
////////////////
////////////////
////////////////



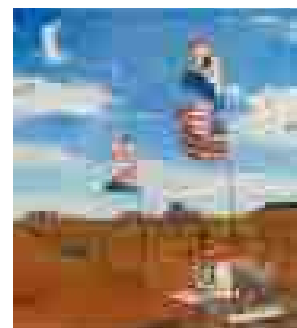
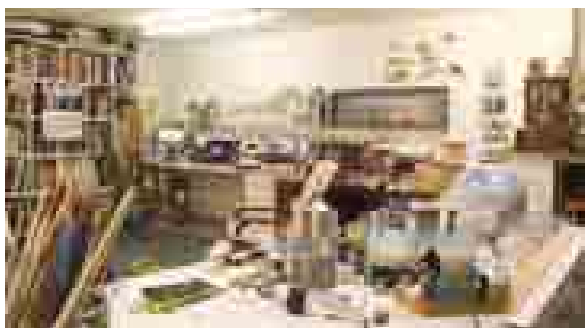
CUERVAS MONS////
20/09/07-10/11/07
LAMETRO//////
////////////////
////////////////
////////////////
////////////////
////////////////
////////////////
////////////////
////////////////
////////////////
////////////////
////////////////
////////////////
////////////////
////////////////
////////////////
////////////////
////////////////
////////////////
////////////////
////////////////
////////////////



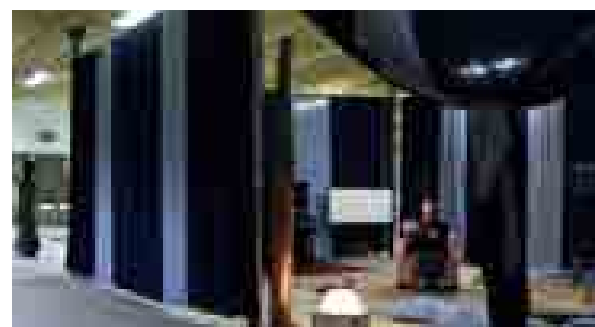
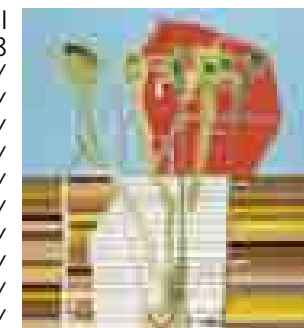
SANTIAGO RELANZÓN
20/11/07-12/01/08
LAMETRO//////
////////////////
20/06/08-20/07/08
ESTACIÓN MERCADO //
////////////////
////////////////
////////////////
////////////////
////////////////
////////////////
////////////////
////////////////
////////////////
////////////////
////////////////
////////////////
////////////////
////////////////
////////////////
////////////////
////////////////
////////////////
////////////////
////////////////



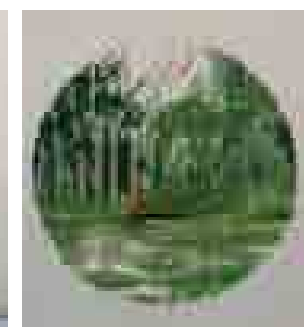
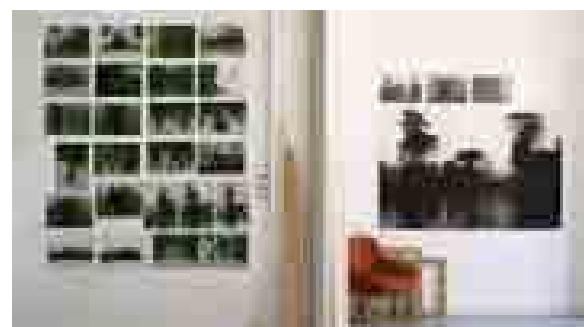
CARLOS SANZ ALDEA
22/02/08-11/04/08
LAMETRO//////
////////////////
////////////////
////////////////
////////////////
////////////////
////////////////
////////////////
////////////////
////////////////
////////////////
////////////////
////////////////
////////////////
////////////////
////////////////
////////////////
////////////////
////////////////
////////////////
////////////////
////////////////

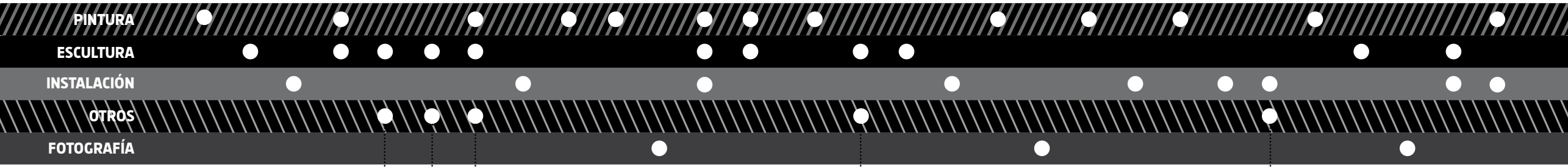


RAFAEL BAROLOZZI
24/04/08-12/06/08
LAMETRO//////
////////////////
////////////////
////////////////
////////////////
////////////////
////////////////
////////////////
////////////////
////////////////
////////////////
////////////////
////////////////
////////////////
////////////////
////////////////
////////////////
////////////////
////////////////
////////////////
////////////////
////////////////



CALO CARRATALÁ//
18/06/08-26/07/08
LAMETRO//////
////////////////
18/06/10-19/08/10
ESTACIÓN MERCADO //
////////////////
////////////////
////////////////
////////////////
////////////////
////////////////
////////////////
////////////////
////////////////
////////////////
////////////////
////////////////
////////////////
////////////////
////////////////
////////////////
////////////////
////////////////
////////////////
////////////////





Horacio Silva

Helma Vanrens

Marusela Granell

Patricia Azcárate

Carlos Albert

Roberto Díez

Curro Canavese

Monique Bastiaans

Muz Martínez

Antonio Cuervas-Mons

Santiago Relanzón

Carlos Sanz Aldea

Rafael Bartolozzi

Calo Carratalá

Ripollés

Javier Sampérez

Paco López

Carolina Maestro

Ana Yturralde

J. V. Guerrero Tonda

Nacho Murillo

Javier Chapa

Inma Picó

Dorte Schimmer

Rafa de Corral

J. García Ibáñez

Eduardo Nave

Deva Sand

García Navas

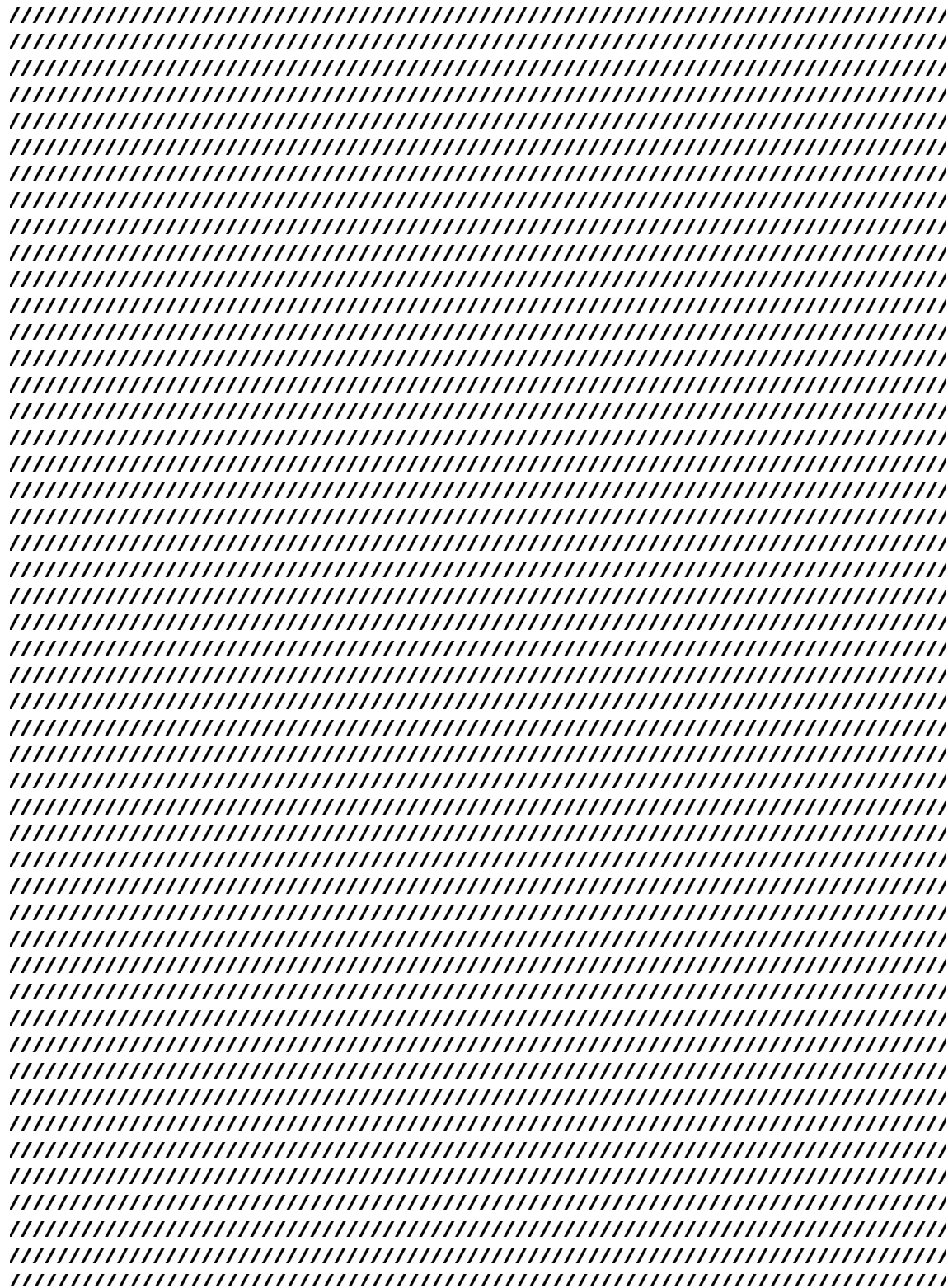
Dibujo / Collage

Collage

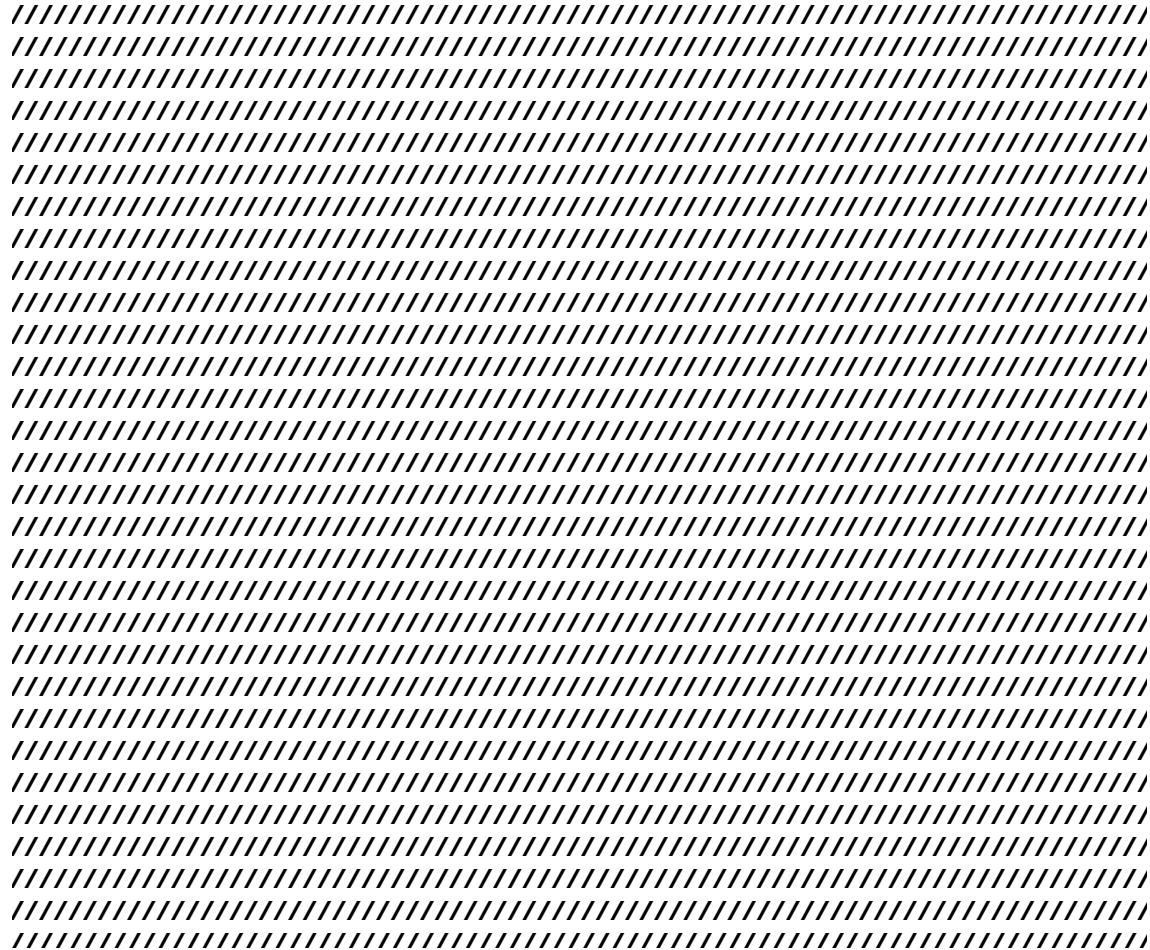
Libro de artista

Obra gráfica

Libro de artista



LA COLEC-
CIÓN / LA
COL·LECCIÓ



VICTORIA CANO // **Díptico en la línea 1** // 100 x 163 cm // Técnica mixta sobre lienzo // 2005 //////////////////////////////////////



HORACIO SILVA // **Con los ojos abiertos** // 103 x 154 cm // Técnica mixta sobre papel // 2006 //////////////////////////////////////



HELMA VANRENS // Desfiladero // 22x38x15 cm // Hierro // 2000 //////////////////////////////////////



MARUSELA GRANELL // Sin título // 100 x 81 cm // Técnica mixta sobre lienzo // 2006 //



CARLES ALBERT // Ciclista saludando // 150 x 150 cm // Técnica mixta // 2006 //





ROBERTO DÍEZ // Ground/Landscape IV // 101 x 72 cm // Collage de papel y acrílico //////////////////////////////////////
Sin título // 36 x 34 cm // Ensamblaje de papel, madera y pintura // 2006 //////////////////////////////////////

CURRO CANAVESE // Paisajes // 39 x 88 cm // Óleo y tinta sobre papel // 2005 //////////////////////////////////////



MONIQUE BASTIAANS // X-Mariana // 340 x 340 cm // Algodón y pasta acrílica // 2007 //



MUZ MARTÍNEZ // Desfragmentación // 150 x 150 cm // Técnica mixta sobre lienzo // 2007 //



CUERVAS MONS // La Felguera // 81 x 130 cm // Óleo sobre tablex // 2004 //



SANTIAGO RELANZÓN // Sin título // 80 x 117,5 cm // Fotografía // 2007 //////////////////////////////////////





CARLOS SANZ ALDEA // **La nube por fuera** // 100 x 195 cm // Técnica mixta sobre lienzo // 2007 //

RAFAEL BARTOLOZZI // **Vellocino** // 80 x 100 cm // Técnica mixta sobre tela // 2008 //////////////////////////////////





CALO CARRATALÁ // Selvas // 200ø cm // Técnica mixta sobre lienzo // 2008 //////////////////////////////////////



SANTIAGO RELANZÓN // El acróbata // 450x250cm // Impresión tinta de sublimación sobre tela // 2008 //



SANTIAGO RELANZÓN // Flama // 550x300cm // Impresion tinta de sublimación sobre tela // 2008 //////////////



SANTIAGO RELANZÓN // Bajo las luciérnagas // 450x250 cm // Impresión tinta de sublimación sobre tela // 2008 //

JAVIER SAMPÉREZ // Sin título // 91,2 x 12 x 8 cm // Acero // 2006 //////////////////////////////////////



PACO LÓPEZ // Al vuelo // 160 x 130 cm // Técnica mixta sobre lienzo // 2006 //////////////////////////////////////



CAROLINA MAESTRO // *Kandahar* // 200 x 200 cm // Acrílico sobre tabla // 2006 // / / / / /





ANA YTURREALDE // **Un lugar llamado memoria** // 66,7 x 100 cm // **Caminos** // 50 x 75 cm //////////////////////////////////////
El eco del silencio // 50 x 75 cm // Lamda // 2007 //////////////////////////////////////

GUERRERO TONDA // Jardín Acuático "Serie" // 195 x 130 cm // Técnica mixta sobre tela // 2009 //



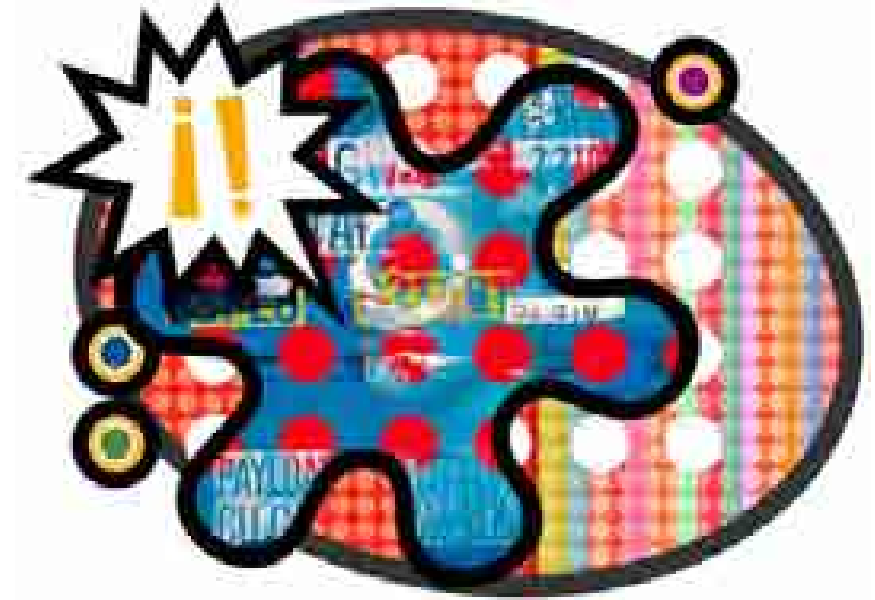
NACHO MURILLO // Botijo // 213x150 cm // Técnica mixta sobre tabla // 2009 //////////////////////////////////////



JAVIER CHAPA // Sin título // 195 x 195 cm // Acrílico sobre tabla // 2008 //



IMA PICÓ // Stikers 003 // Stikers 004 // 61 x 87 cm // Impresión digital sobre papel archival // 2008 //



DORLE SCHIMMER // Libro de artista // 23,5 x 28,5 cm // Libro dibujado, caligrafía con lápiz y ceras de óleo // 2009 //



RAFA DE CORRAL // Ataraxia IV // 150 x 150 cm // Técnica mixta sobre tabla // 2009 //////////////////////////////////////



GARCÍA IBÁÑEZ // **Espacio en construcción** // 174 x 75 x 50 cm // Tableros contrachapados, estratificados y curvados // 2009



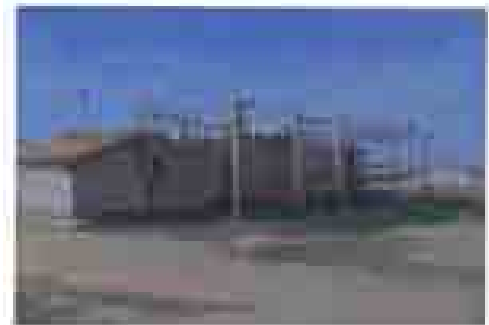
DEVA SAND // Yuxtaposición // 70 x 130 x 10 cm // Madera lacada // 2010 //////////////////////////////////////



GARCÍA NAVAS // Morente de Granada // 150 x 152 cm // Gouache sobre papel // 2010 //



MARTA MARCO // S/T // S/T // S/T // 21x31 cm // Oleo sobre tabla // 2011 //////////////////////////////////////



AGRADECIMIENTOS //////////////////////////////////////

Carlos Albert, asesor de lametro //////////////////////////////////////
Estudio Marisa Gallén, responsable del diseño gráfico y la imagen de lametro //////////////////////////////////////
Santiago Relanzón, fotógrafo //////////////////////////////////////
Estudio de fotografía “El Mirador” //////////////////////////////////////

EXPOSICIÓN //////////////////////////////////////

Organización // Metro Valencia //////////////////////////////////////
Coordinación // María Aranguren //////////////////////////////////////

CATÁLOGO //////////////////////////////////////

Edita // Ferrocarriles de la Generalitat Valenciana //////////////////////////////////////
Texto // Marisa Gracia /// María Aranguren //////////////////////////////////////
Fotografía // Estudio El Mirador //// Santiago Relanzón //////////////////////////////////////
Diseño Gráfico // Estudio Marisa Gallén //////////////////////////////////////
Impresión // La Imprenta CG //////////////////////////////////////

© de los textos: los autores //////////////////////////////////////

© de las imágenes: los autores //////////////////////////////////////

ISBN // 978-84-482-5547-3 //////////////////////////////////////

DEPÓSITO LEGAL // XXXXXXXXXXXX //////////////////////////////////////

