

# SHIRAS

GALERIA

## Inaugura la primera exposición individual en Shiras Galería con la obra de Rafael Calduch

*Valencia, 26 de enero de 2016.*

Shiras Galería inaugura el próximo 4 de febrero ‘*La mirada, lenta*’, exposición obra del artista valenciano Rafael Calduch. Con ella, se da comienzo al ciclo de muestras individuales que esta nueva galería de arte propone para su primera temporada, lanzada a finales del pasado mes de octubre. La exposición, compuesta por una curada selección de 25 obras de este consagrado artista – catedrático de la Facultad de Bellas Artes de San Carlos de Valencia – estará abierta al público hasta el 2 de abril.

La meteórica trayectoria de Rafael Calduch – natural de Villar del Arzobispo – le ha llevado a convertirse en un referente nacional en el panorama plástico, por su gran contribución al informalismo minimalista. Su actividad artística y académica fue y continua siendo muy relevante en la actualidad, desarrollando innovadores proyectos expositivos muy importantes.

Con ‘*La mirada, lenta*’ Shiras Galería presenta un extracto de las exploraciones matéricas del artista, fruto de los últimos tres años. Sin duda una visita que no podrá faltar en la agenda de todo amante del arte.

**Título:** La Mirada, Lenta.

**Artista participante:** Rafael Calduch.

La exposición **La mirada, lenta** se inaugura el próximo 4 de febrero a las 19:30.

### Sobre [Shiras Galería](#)

Shiras Galería es una galería de arte contemporáneo inaugurada en el centro histórico de Valencia en octubre de 2015. Nace como proyecto impulsado por la artista plástica Sara Joudi, directora artística de la galería.

Emerge con el objetivo de ofrecer una propuesta intergeneracional de artistas acometidos de gran calibre cuyo discurso se complementa con la voz de artistas de carácter más emergente, en parte dentro del marco del Espacio Refugio.

## El espacio

Ubicada en un edificio histórico datado de los años 40, en el número 3 de la Calle Vilaragut, junto a la Plaza de Rodrigo Botet.

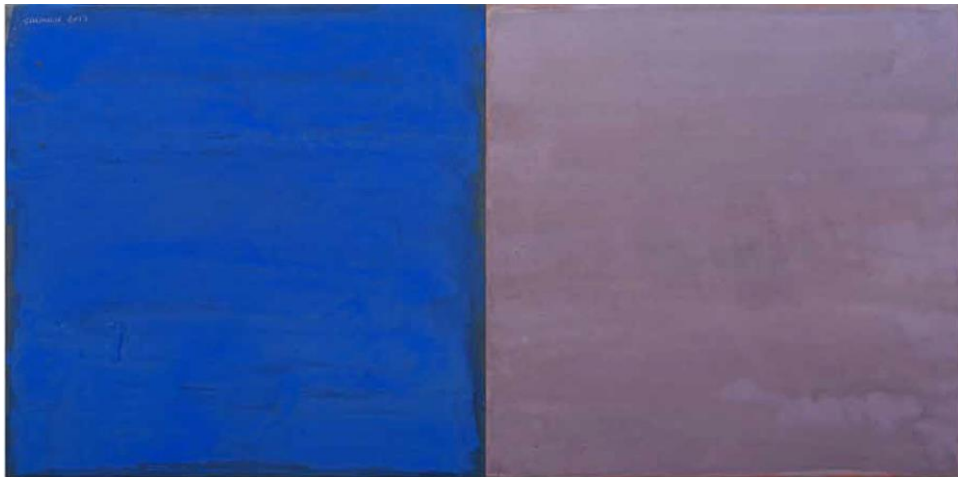
La galería cuenta con dos espacios:

*Sala principal.* En ella se celebra nuestra apuesta por el arte contemporáneo acometido por un seleccionado repertorio de artistas consagrados dentro del panorama actual.

*Sala Refugio.* Otrora construida como refugio de guerra, esta sala íntima y aislada, salvaguardada por anchas paredes de ladrillo a vista, ofrece un espacio de exposición de conceptos de vanguardia, instalaciones efímeras y de lanzamiento de una selección de artistas emergentes de alta proyección.

En ocasiones, también se expone las obras de artistas permanentes o obras de fondos de galería.

[www.shirasgaleria.es](http://www.shirasgaleria.es)



Díptico, 2 piezas 100 x 200 cm.  
Técnica mixta sobre lienzo.